

# i-STAT 1

## Istruzioni per l'uso

---

### Procedura per l'uso del kit di pulizia dei pin di contatto



Il kit deve essere utilizzato esclusivamente sui prodotti della Serie 300 dell'analizzatore i-STAT.  
**Il Kit di pulizia dei pin di contatto non può essere usato con i-STAT Alinity.**

#### 简体中文 (Chinese Simplified)

有关触针清洁试剂盒程序，可浏览Abbott Point of Care 网站。

#### Dansk (Danish)

*Procedure for rengøringsset til kontaktstift er tilgængelig på hjemmesiden for Abbott Point of Care.*

#### Nederlands (Dutch)

*De Procedure voor reinigingsset contactpennen is beschikbaar op de Abbott Point of Care website.*

#### Français (French)

*La Procédure du kit de nettoyage de la broche de contact est disponible sur le site Web d'Abbott Point of Care.*

#### Deutsche (German)

*Das Verfahren für die Verwendung des Kontaktstift-Reinigungskits steht auf der Abbott Point of Care-Website zur Verfügung.*

#### Ελληνικά (Greek)

*Η Διαδικασία για το kit καθαρισμού της ακίδας επαφής διατίθεται στην διαδικτυακή τοποθεσία Abbott Point of Care.*

#### Magyar (Hungarian)

*A Csatlakozótű tisztítókészlet eljárás elérhető az Abbot Point of Care weboldalán*

#### Italiano (Italian)

*La Procedura per l'uso del kit di pulizia dei pin di contatto è disponibile sul sito web di Abbott Point of Care.*



### 日本語 (Japanese)

コンタクトピンクリーニングキットの手順は、Abbott Point of Care のウェブサイトです。

### Português (Portuguese)

O *Procedimento do Kit de Limpeza do Pino de Contacto* está disponível no website Abbott Point of Care.

### русский (Russian)

Инструкция по использованию набора для чистки контактного штифта доступна на сайте Abbott Point of Care.

### Español (Spanish)

El *Procedimiento del juego de limpieza de la clavija de contacto* está disponible en el sitio web de Abbott Point of Care.

### Svenska (Swedish)

*Instruktioner om användning av rengöringskit för kontaktstift* finns på webbsidan Abbott Point of Care.

### Türk (Turkish)

*Temas İğnesi Temizleme Kiti Prosedürü'nü* Abbott Point of Care web sitesinde bulabilirsiniz.

### Polski (Polish)

Procedura czyszczenia styków jest dostępna na stronie internetowej Abbott Point of Care w wielu językach.

### Čeština (Czech)

Postup čištění kontaktních pinů je k dispozici v několika jazycích na webových stránkách společnosti Abbott Point of Care.

### Norsk (Norwegian)

Proseduren for rengjøringssett for kontaktpinner er tilgjengelig på Abbott Point of Care-nettstedet på flere språk.

### Română (Romanian)

Procedura pentru kitul de curățare a pinilor de contact este disponibilă pe site-ul web Abbott Point of Care în mai multe limbi.

### Hrvatski (Croatian)

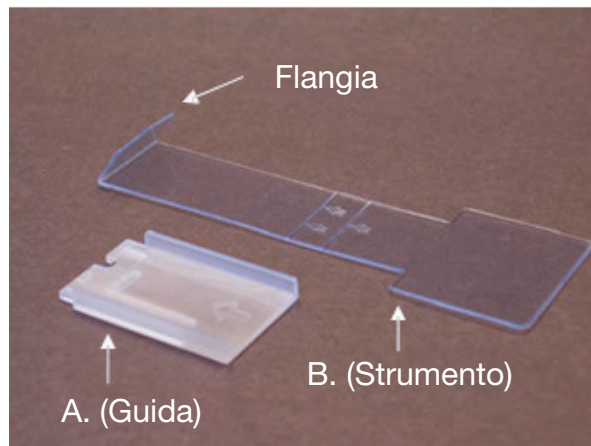
Postupak za upotrebu kompleta za čišćenje kontaktnog pina dostupan je na više jezika na internetskim stranicama tvrtke Abbott Point of Care.

## PANORAMICA

---

Il kit di pulizia dei pin di contatto (**06P28-01**) è costituito da due parti:

- A. Guida dello strumento di pulizia dei pin di contatto (plastica trasparente satinata)
- B. Strumento di pulizia dei pin di contatto (plastica trasparente)

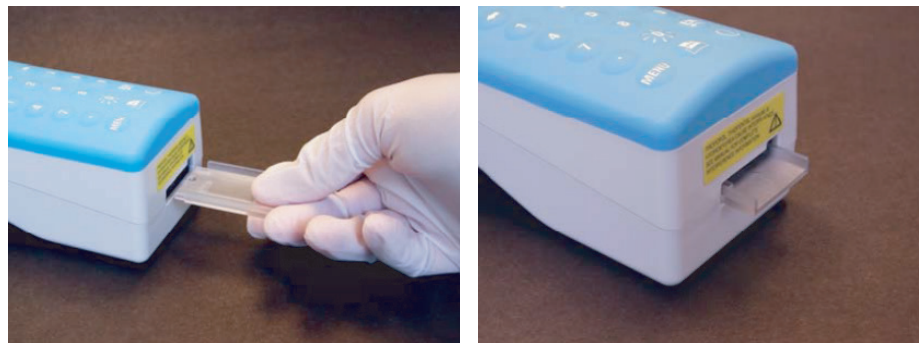


Il presente kit va utilizzato quando l'analizzatore i-STAT 1 genera i codici di controllo qualità 48, 57 o 68, e **deve essere smaltito dopo una singola procedura di pulizia dell'analizzatore i-STAT 1.**

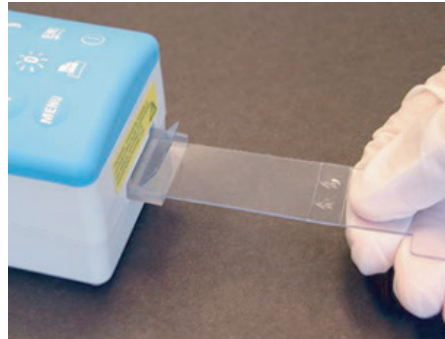
## PROCEDURA

---

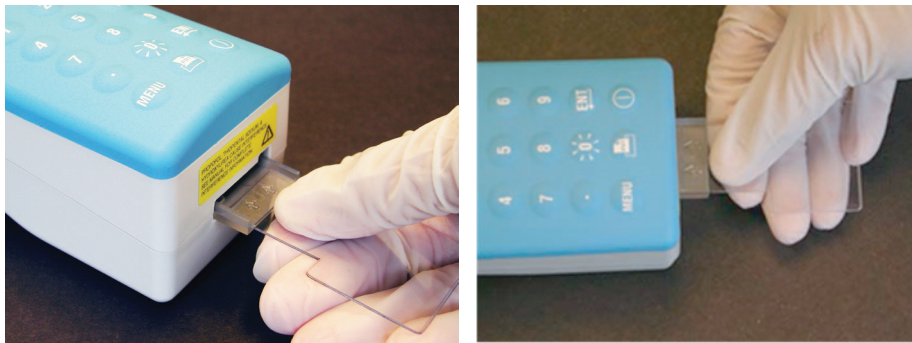
1. Spegnerne l'analizzatore e togliere le batterie prima di procedere. Tenere la guida dello strumento (A) con il pollice sulla freccia (si dovrebbe percepire il contorno della freccia) e inserirla nella porta per la cartuccia dell'analizzatore. Spingere la guida dello strumento verso l'interno finché scatterà in posizione, come farebbe una cartuccia.



2a. Tenere lo strumento (B) con il pollice sopra la freccia singola appena prima della linea e inserirlo nella guida all'interno della porta per la cartuccia, con la flangia rivolta verso l'alto.

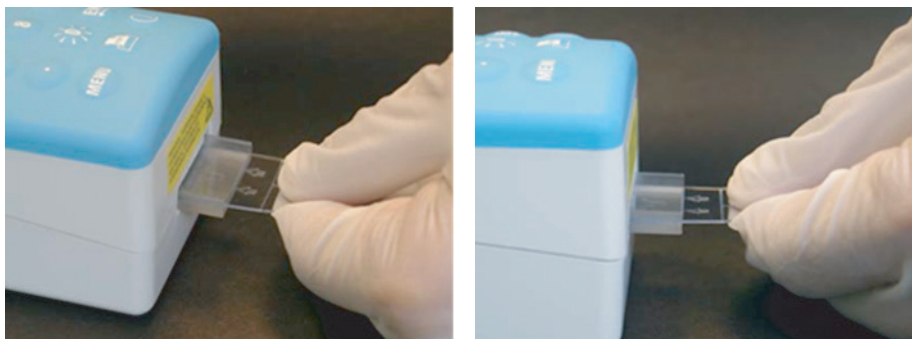


2b. Spingere lo strumento verso l'interno finché la linea in corrispondenza della punta della "Freccia singola" combacerà con il bordo posteriore della guida (è normale avvertire una certa resistenza e il rumore e/o la sensazione di qualcosa che striscia).

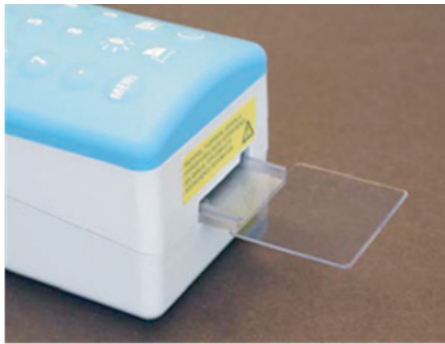


2c. Per eseguire la pulizia, tirare indietro lo strumento finché la linea in corrispondenza delle punte delle "Doppie frecce" combacerà con il bordo posteriore della guida (è normale avvertire una certa resistenza) e quindi, come mostrato al punto 2b, spingere nuovamente lo strumento verso l'interno finché la linea sulla punta della "Freccia singola" combacerà con il bordo posteriore della guida (è possibile udire o avvertire uno scatto).

**2d. Ripetere il passaggio 2c un'altra volta.**



3. Tenere lo strumento piatto sulla guida e spingerlo fino in fondo, finché i bordi allargati dell'impugnatura dello strumento toccheranno la parte posteriore della guida. Successivamente, tirare indietro lo strumento per estrarlo dall'analizzatore. Estrarre quindi la guida dall'analizzatore. Smaltire lo strumento e la guida in un contenitore per rifiuti a rischio biologico, in conformità alle normative locali, regionali e nazionali.



4. Ora l'analizzatore dovrebbe essere pronto per l'uso.
5. Inserire le batterie, accendere l'analizzatore ed eseguire un test con Electronic Simulator per assicurarsi che il codice o i codici di controllo qualità siano stati azzerati. **In caso di mancato azzeramento, è possibile ripetere i passaggi da 1 a 5 con uno strumento e una guida di pulizia dei pin di contatto NUOVI (non utilizzare lo stesso strumento e la stessa guida su più di un analizzatore).** Se il/i codice/i controllo qualità persiste dopo avere eseguito la procedura oppure per eventuali domande sulle informazioni contenute in questo Bollettino tecnico, rivolgersi al fornitore dei Servizi di assistenza.

i-STAT è un marchio di fabbrica del gruppo di aziende Abbott.